

# 清流ルネッサンス について

名工大 システムマネジメント工学科(な  
がれ領域)

庄 建治朗

## 清流ルネッサンス 堀川水環境改善協議会

- 名古屋都心に残された数少ない水辺空間である堀川を対象に、生物生息空間の確保と人と自然の豊かな触れ合いの活動の場の確保を目的として、2010年度(堀川開削400年)を目標年度に定め水環境改善緊急行動計画を策定
- 河川に関連する地元の有識者、市民団体、行政(国土交通省、愛知県、名古屋市、名古屋港管理組合)の委員で構成

## これまでの経過

- 第1回協議会(2002年7月)  
堀川の概要について、計画の目的・目標の考え方について
- 第2回協議会(2002年11月)  
水質調査・生物調査・意識調査の実施について
- 第3回協議会(2003年5月)  
調査の実施について、目的・目標案の設定について
- 第4回協議会(2003年)  
施策案の抽出、計画書素案の検討
- 第5回協議会(予定)  
計画書の採択

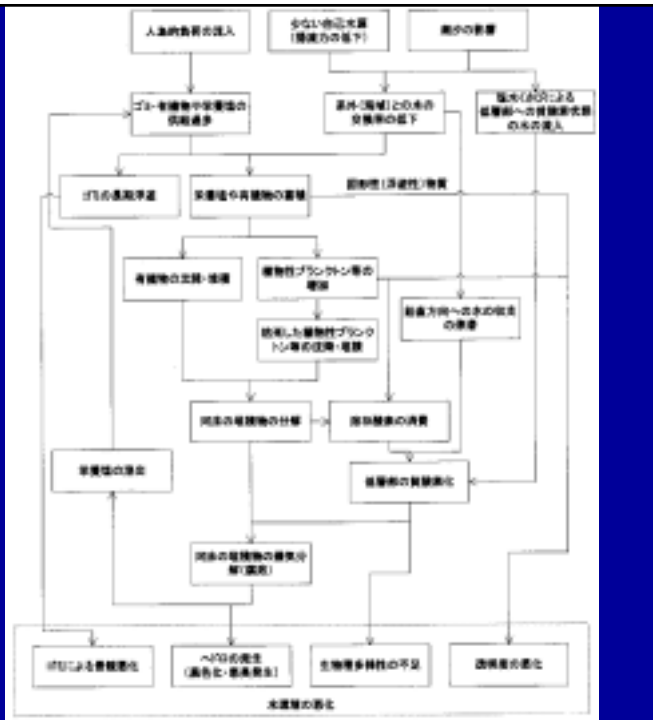
## 短期目標(2010年度)

- 魚の泳ぐ姿が見える川
- 上流部の水辺で遊べる川
- 中上流部の沿川でくつろげる川
- 舟遊びができる川

## 将来目標

- 魚や水生生物が生息し、都心の中でも癒しの空間となるような川を目指す

# 問題点 の整理



# 調査内容

- 水質調査  
定期モニタリング調査、24時間  
詳細調査(塩水楔等)
- 底質調査
- 魚類・底生生物調査
- 水環境改善に関する  
意識調査  
名古屋市民、地元小学生
- 各施策実行時の水質  
シミュレーション



# 施策案

- 上流からの導入水質の改善  
庄内川における水質改善、堀川での直接浄化
- 河川水へのDO補給
- ヘドロの除去(浚渫)
- 河道内のゴミの除去
- 河道内植生の創出による栄養塩類除去
- 水量の確保  
庄内川からの導水、地下鉄湧水、工水、井水等の利用
- 合流式下水道の改善  
雨水貯留施設の設置、処理場の高度化、雨水吐き等へのスクリーン設置
- 名古屋市公害防止条例の改正
- 市民啓発活動

清流ルネッサンス について

おわり